

# WONING TE KOOP

**Bermuda 30**  
Zaandam

**Vraagprijs**  
€ 525.000 K.K.



Tulpar Makelaardij  
Vredeweg 1 K  
1505 HH Zaandam

075-2020131  
info@tulpar.nl  
tulpar.nl

# KENMERKEN

Woonoppervlakte

**ca.**

Inhoud

**ca.**

Perceeloppervlakte

**Volle**

Energielabel

**A**



# KENMERKEN

## Overdracht

Vraagprijs € 525.000,- k.k.

Servicekosten € 189,-

Aanvaarding In overleg

## Bouw

Type object Appartement, beneden/boven woning

Soort bouw Bestaande bouw

Bouwperiode 2006

Type dak Platdak

Isolatievormen Dubbel glas

## Oppervlaktes en inhoud

Gebruiksoppervlakte wonen 144,6 m<sup>2</sup>

Inhoud 519 m<sup>3</sup>

Oppervlakte externe bergruimte 0,9 m<sup>2</sup>

Oppervlakte gebouwgebonden buitenruimte 32,2 m<sup>2</sup>

## Indeling

Aantal bouwlagen 4

Aantal kamers 4 (waarvan 3 slaapkamers)

Aantal badkamers 1

## Locatie

Ligging  
Aan drukke weg  
Aan park  
Nabij openbaar vervoer  
Nabij school  
Nabij snelweg

## Energieverbruik

# KENMERKEN

Energie label	A
---------------	---

## CV ketel

CV ketel	Kobi Kompakt HR 36/30
----------	-----------------------

Warmtebron	Gas
------------	-----

Combiketel	Ja
------------	----

Eigendom	Eigendom
----------	----------

## Uitrusting

Warm water	CV-ketel
------------	----------

Verwarmingssysteem	Centrale verwarming
--------------------	---------------------

Parkeergelegenheid	Inpandige garage
--------------------	------------------

Heeft kabel-tv	Ja
----------------	----

Heeft een garage	Ja
------------------	----

Telefoonaansluiting aanwezig	Ja
------------------------------	----

Beschikt over een internetverbinding	Ja
--------------------------------------	----

Heeft ventilatie	Ja
------------------	----

## Vereniging van Eigenaren

Ingeschreven bij de KvK	Ja
-------------------------	----

Jaarlijkse vergadering	Ja
------------------------	----

Periodieke bijdrage	Ja
---------------------	----

Reservefonds	Ja
--------------	----

Meer jaren onderhoudsplan	Ja
---------------------------	----

Onderhoudsverwachting	Ja
-----------------------	----

Opstal verzekering	Ja
--------------------	----

## Kadastrale gegevens

Eigendom	Eigen grond
----------	-------------



# OMSCHRIJVING

Prachtige een hoekwoning in de Bomenbuurt, Gelegen in Zaandam-Zuid met Energielabel A

Op zoek naar een eigentijds en sfeervol woonhuis in het bruisende Zaandam? Een unieke kans doet zich voor in de pittoreske Bomenbuurt van het charmante Zaandam. Gelegen aan de Bermuda 30, betovert deze moderne en fraaie hoek eengezinswoning uit 2006 met zijn stijlvolle uitstraling en ideale ligging.

## Indeling

Begane grond

Inpandige Garage: Toegankelijk vanaf de achterkant via een algemeen parkeerterrein, biedt voldoende ruimte voor voertuigen en opslag.

Keuken: Gelegen aan de rechterkant van de ingang deur, voorzien van moderne apparatuur en voldoende kastruimte.

Toilet: Aan de linkerkant naast de voordeur voor extra gemak.

Berging: Onder de trap, ideaal voor het opbergen van spullen en schoonmaakbenodigdheden.

## Eerste verdieping

Grote Woonkamer: Ruime woonkamer met toegang tot het terras, perfect voor zomerse avonden en entertainment.

Kleine Keukenhoek: Handig voor het opbergen van borden, glazen en andere benodigdheden.

## Tweede verdieping:

Ruime masterbedroom met veel natuurlijk licht en ruimte.

Wasruimte: Praktische wasruimte voor het wassen en drogen van kleding.

Badkamer: Voorzien van een inloopdouche, ligbad, urinoir en een tweede toilet met nieuwe

badkamermeubels van 2023.

## Derde verdieping

Twee Ruime Slaapkamers: Beide slaapkamers bieden voldoende ruimte en hebben toegang tot een dakterras, perfect voor ontspanning en genieten van het uitzicht.

Deze goed ontworpen woning biedt een combinatie van comfort, functionaliteit en moderne voorzieningen. Neem contact met ons op voor meer informatie of om een bezichtiging te plannen.

## Gezinnen en starters opgelet

Deze prachtige hoekwoning maakt deel uit van een appartementencomplex met een maandelijkse VvE-bijdrage van €188,95. De ligging bij de ingang van Zaandam Zuid met een bushalte voor de deur, snel toegang tot Amsterdam Centraal en Zaandam Centrum zorgen voor een perfecte bereikbaarheid. Met veel privacy en volledig instapklaar is dit huis ideaal voor gezinnen en starters die op zoek zijn naar een modern en comfortabel thuis.

## De bereikbaarheid:

De bereikbaarheid van de woning is uitstekend. Met de fiets of de scooter ben je in mum van tijd in de (hoofd)stad. En met de auto ben je binnen enkele minuten op de A7/A8, dankzij de Tweede Coentunnel is Amsterdam met zo'n 10 autominuten te bereiken en Schiphol binnen 20 minuten. Maar ook het openbaar vervoer is goed geregeld. Op een paar minuten afstand bevindt zich een bushalte voor busvervoer naar Zaandam en Amsterdam Centraal. Het NS-station Zaandam is met de fiets snel te bereiken, dit intercitystation heeft snelle verbindingen met de grote steden in de Randstad. Vanuit Zaandam gaat er 8 maal per uur een trein naar het Amsterdam Centraal; Amsterdam Sloterdijk is binnen 7 minuten bereikbaar, Amsterdam Centraal is binnen 12 minuten en Schiphol binnen 17 minuten.

Mis deze unieke kans niet en aarzel niet om contact op te nemen voor meer informatie of het plannen van een bezichtiging. Dit pareltje in Zaandam wacht op u!

#### Bijzonderheden

- Volle eigendom
- 4 laags wonen
- Inpandige garage; kan omgebouwd worden naar kantoor
- Parkeren in collectief eigen terrein
- Volledig instapklaar
- 3 royale slaapkamers
- Grote terras
- Energielabel A
- VvE kosten €188,95 p/m
- Goed bereikbaar
- Direct leverbaar









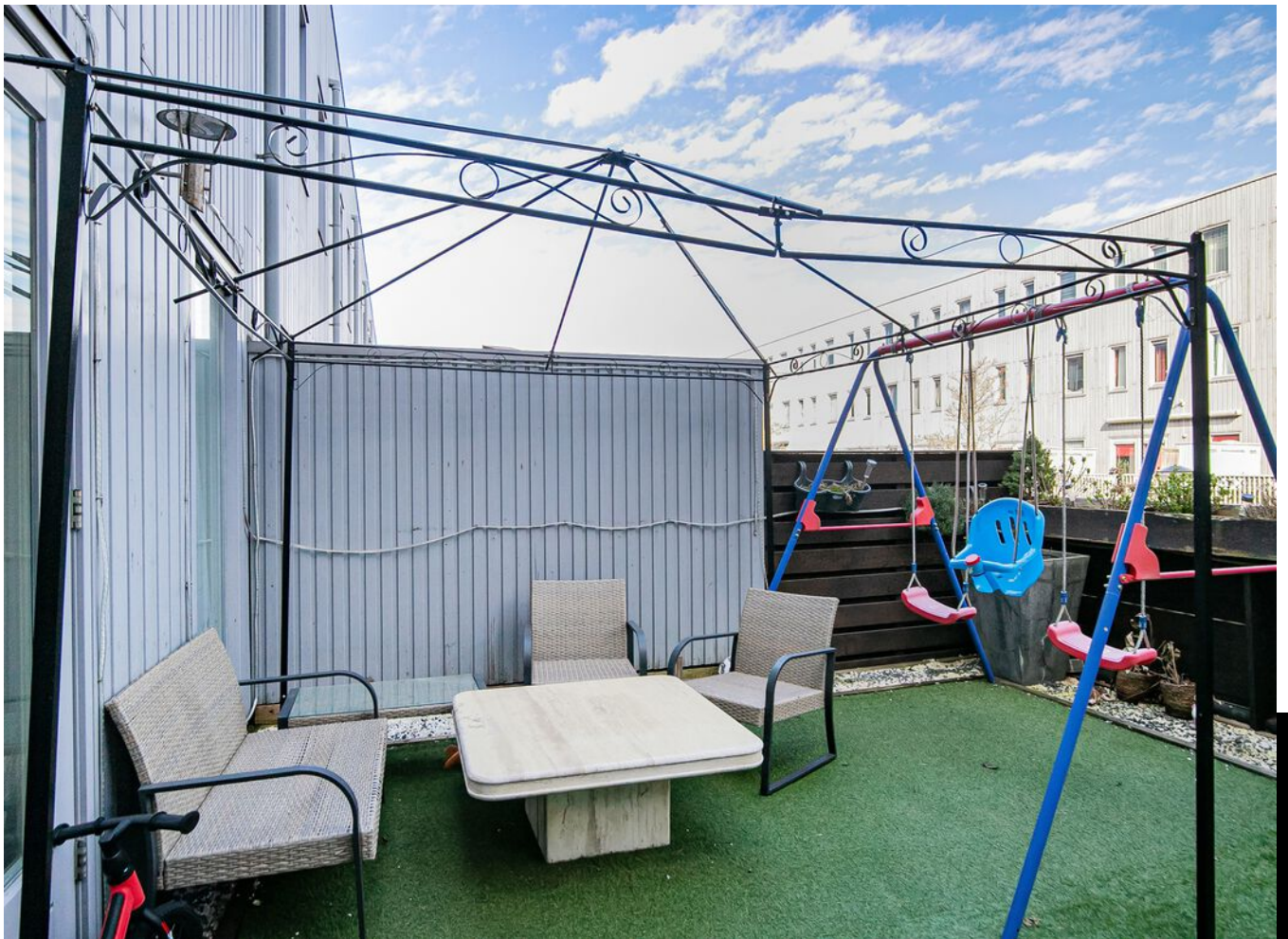














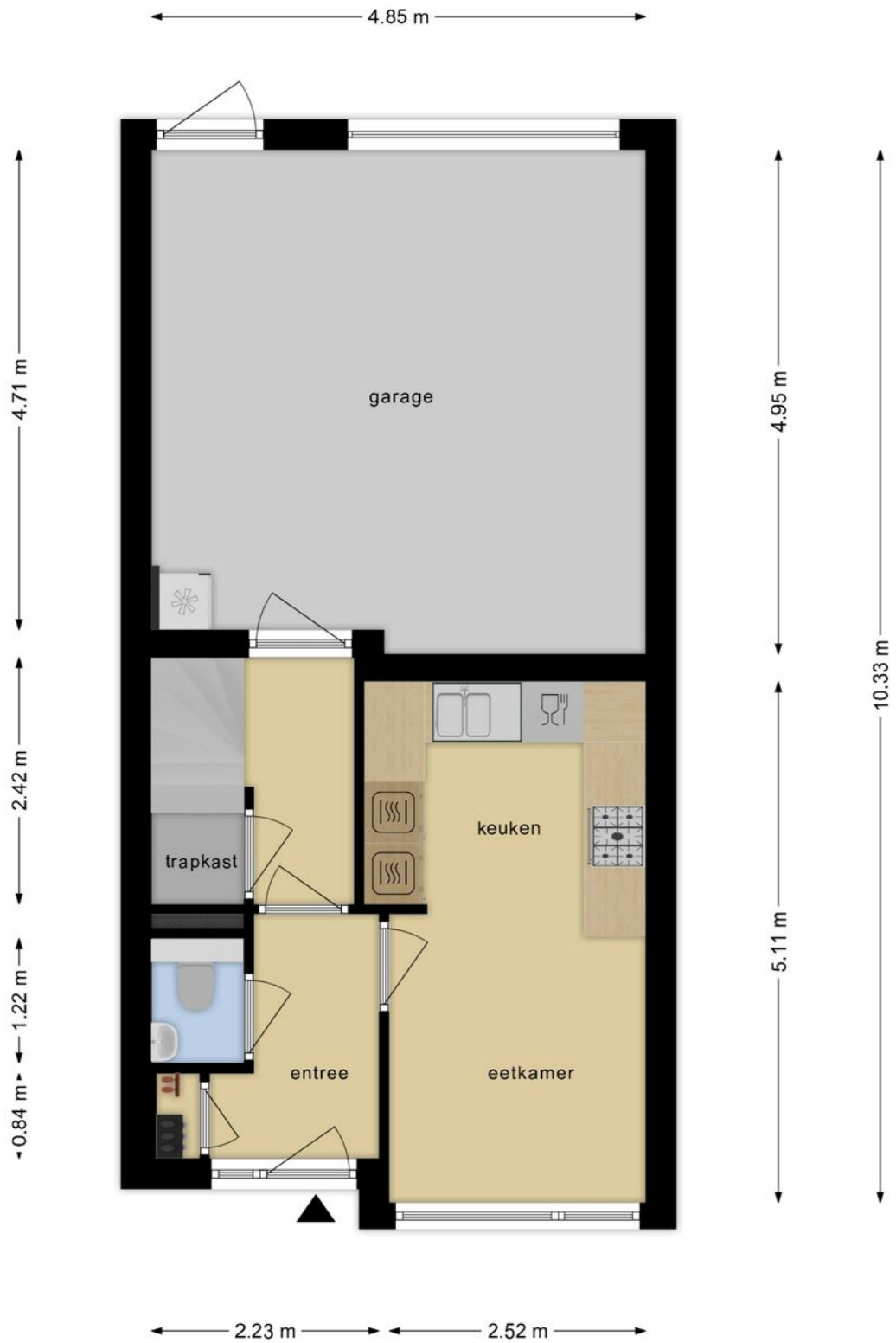








# PLATTEGROND



Deze plattegronden zijn opgemaakt voor indicatieve doeleinden.  
Hieraan kunnen geen rechten worden ontleend.

# PLATTEGROND

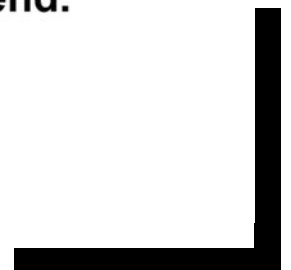


Deze plattegronden zijn opgemaakt voor indicatieve doeleinden.  
Hieraan kunnen geen rechten worden ontleend.

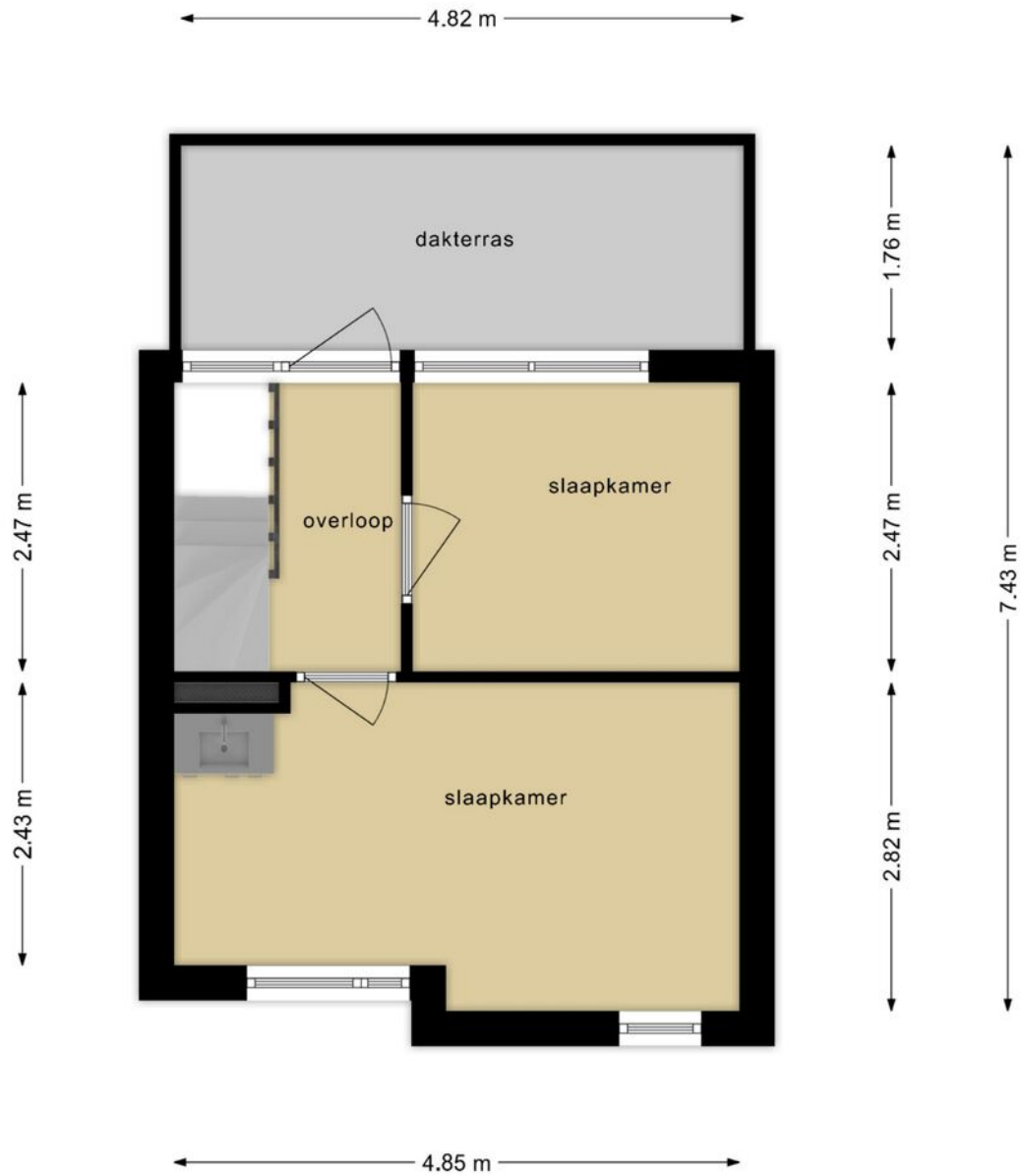
# PLATTEGROND



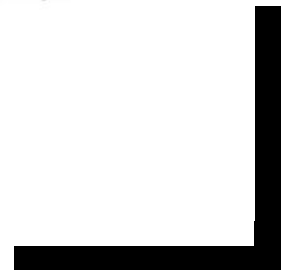
**Deze plattegronden zijn opgemaakt voor indicatieve doeleinden.  
Hieraan kunnen geen rechten worden ontleend.**



# PLATTEGROND



**Deze plattegronden zijn opgemaakt voor indicatieve doeleinden.  
Hieraan kunnen geen rechten worden ontleend.**




# KADASTRALE KAART

Kadastrale kaart

Uw referentie: MijnOverheid



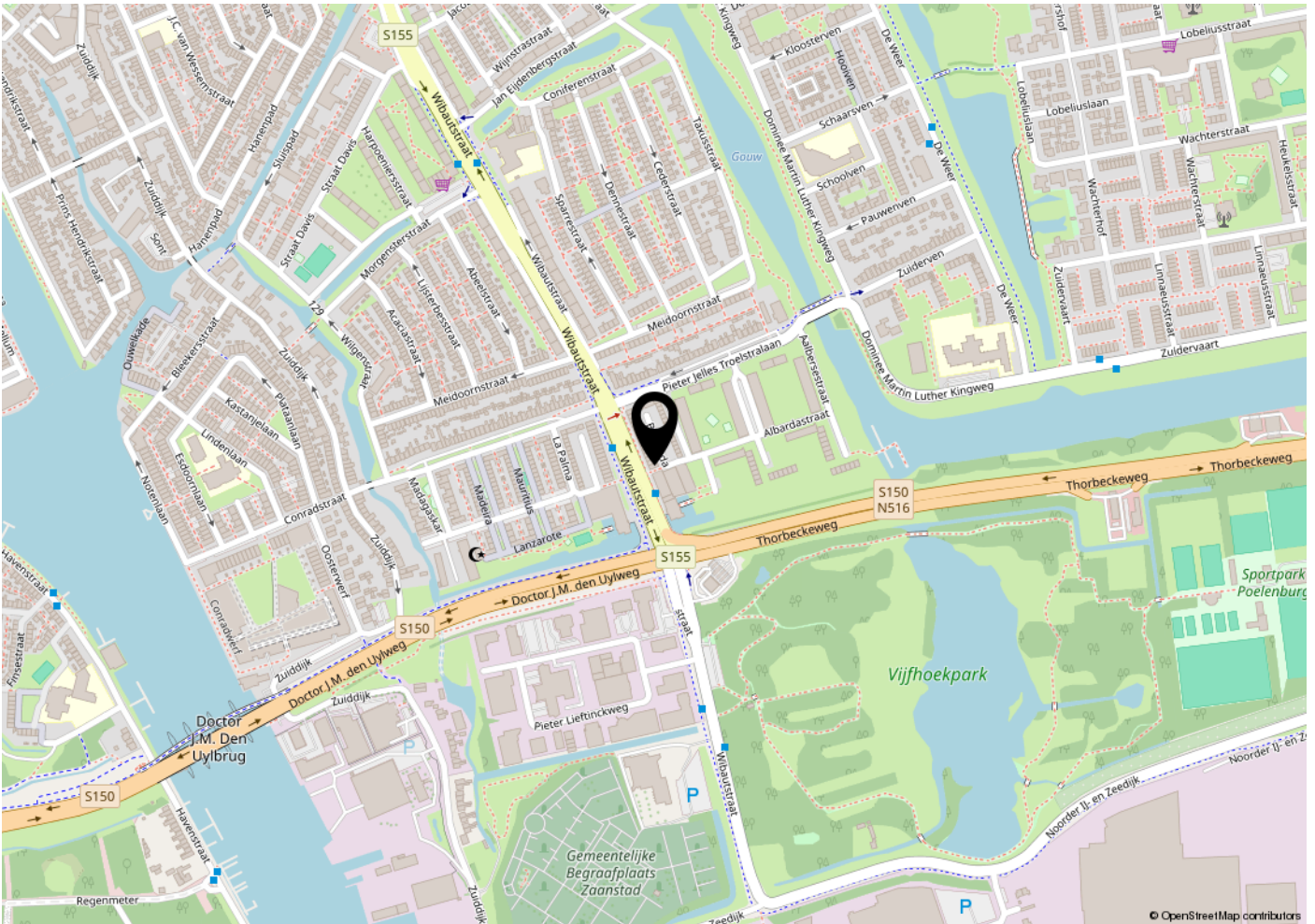
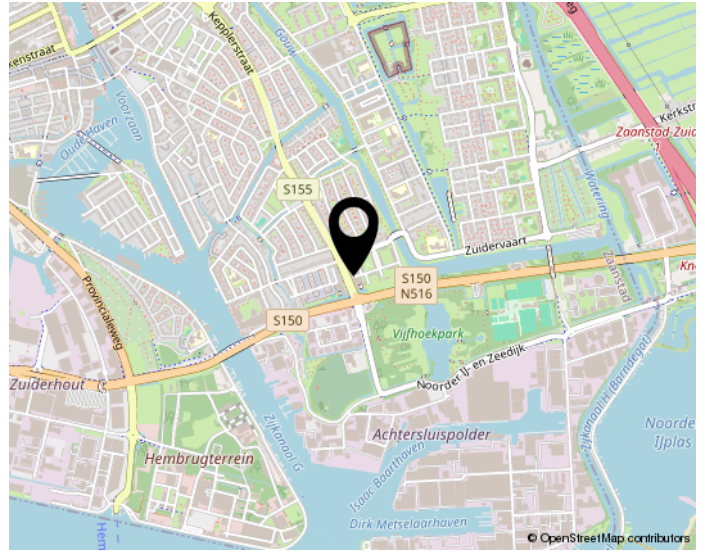
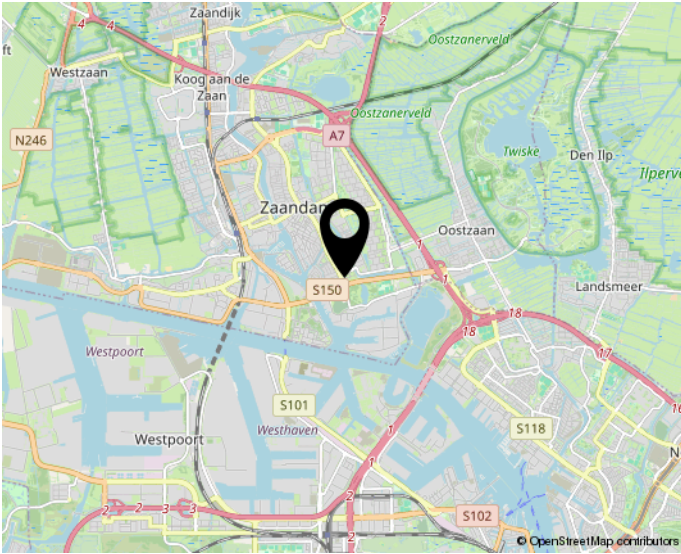
<p>12345 25</p> <p>Deze kaart is noordgericht</p> <p>Perceelnummer</p> <p>Huisnummer</p> <p>Vastgestelde kadastrale grens</p> <p>Voorlopige kadastrale grens</p> <p>Administratieve kadastrale grens</p> <p>Bebouwing</p>	<p>Schaal 1: 1000</p> <p>Kadastrale gemeente Zaandam</p> <p>Sectie D</p> <p>Perceel 5670</p>	<p><b>kadaster</b></p> 
---	--	--

Voor een eensluitend uittreksel, geleverd op 27 februari 2024  
De bewaarder van het kadaster en de openbare registers

Aan dit uittreksel kunnen geen betrouwbare maten worden ontleend.  
De Dienst voor het kadaster en de openbare registers behoudt zich de intellectuele eigendomsrechten voor, waaronder het auteursrecht en het databankenrecht.



# LOCATIE



**Woon jij straks in deze omgeving?**

**INTERESSE?**

**NEEM CONTACT OP  
MET ONS KANTOOR**

Tulpar Makelaardij

**Vind jouw droomhuis  
samen met Tulpar.**



Tulpar Makelaardij  
Vredeweg 1 K  
1505 HH Zaandam

075-2020131  
info@tulpar.nl  
tulpar.nl